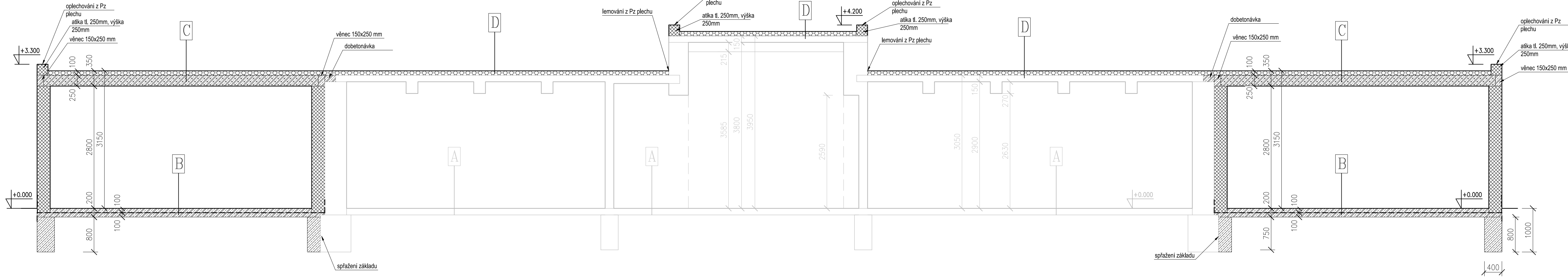
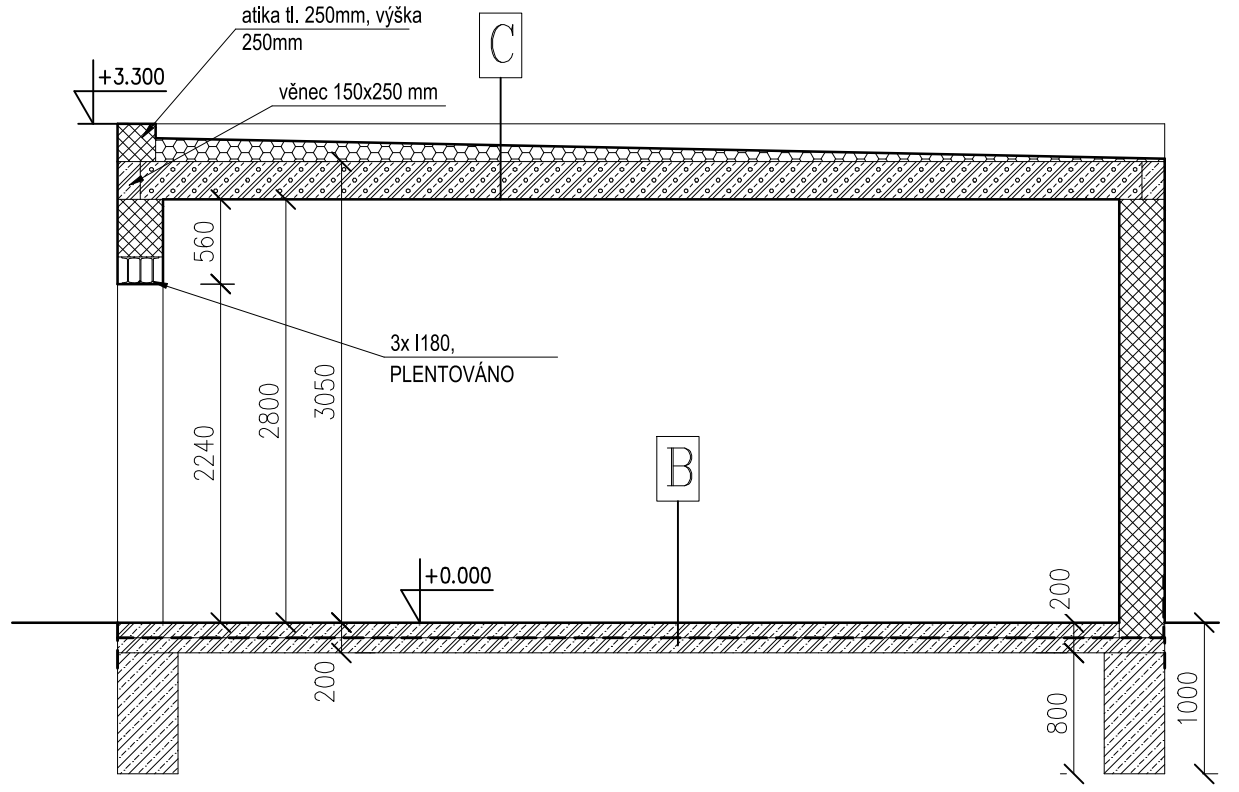


ŘEZ 1-1'



ŘEZ 2-2'



MÍSTNOSTI

Č.M.	NÁZEV MÍSTNOSTI	m2
1.01	GARÁŽ – stávající	35,1
1.02	GARÁŽ – stávající	39,7
1.03	GARÁŽ – stávající	44,1
	stávající plocha užitná	118,9
1.04	GARÁŽ – nová	37,9
1.05	GARÁŽ – nová	37,9
1.06	GARÁŽ – nová	18,9
	nová plocha užitná	94,7
	CELKEM	213,6

LEGENDA HLAVNÍCH STAVEBNÍCH ÚPRAV VE STÁVAJÍCÍCH GARÁŽÍCH

- ① NOVÝ ZDĚNÝ PILÍŘ 300x500 MM, PROVÉŘIT NA STAVBĚ PO ROZEBRÁNÍ 3 ŘAD CIHEL, PODEPŘENÍ OBOUSTRANNÉ
- ② ZAZDÍVKA PŮVODNÍCH VĚTRACÍCH OTVORŮ
- ③ NOVÁ GARÁŽOVÁ VRATA, ROZMĚR OVĚŘIT PO REALIZACI PILÍŘŮ
- ④ NOVÝ VĚTRACÍ OTVOR PRO PŮVODNÍ GARÁŽ

POZNÁMKY

- Stropní konstrukce je navržena ze stropních panelů spiroll o jm. tl 250mm.
- Zdivo bude v úrovni pod stropní konstrukcí z panelů spiroll staženo monolitickým pozedním věncem (250x150mm) třídy betonu C20/25 Mpa, doplněným o betonářskou výztuž 5x ø 10mm s třmínkami o ø 6mm á 170mm. Z toho 3 výztuže budou při dolním okraji věnce přičemž prostřední bude součástí povytažených třmínků.
- Každý druhý třmínek bude u vnějšího okraje povytažen nad úroveň železobetonového věnce a doplněn konstrukčně u svých horních rohů betonářskou výztuží 2x ø 10mm, tak aby nepřekážel pokládce stropních panelů a po usazení stropních panelů (min. usazení 120mm
- případně předepsané doporučení od výrobce) budou povytažené třmínky zality betonovou směsí tak aby tvořily ucelený věnec tvaru L (viz SCHEMA VĚNCE).
- Min. krytí třmínků betonovou směsí je 20mm.
- Panely budou naddimenzovány dodavatelem stropních panelů!
- Dodavatel stropních panelů popř. doplní způsob montáže stropních panelů dle svých technologických předpisů.
- Popř. změny v projektu budou nejdříve konzultovány s dozorem a projektantem stavby

LEGENDA MATERIÁLU

- ZDIVO Z KERAMICKÝCH TVÁRNIC TL.300
- Stropní panely tl. 250mm
- Beton prostý C 16/20
- Beton železový C 16/20
- EPS spádové klíny
- Nové konstrukce v původním zdivu – cihla plná pálená

Vypracoval Josef Pospíšil	Zodp. projektant Jan Vojtíšek	Tech. kontrola Jan Vojtíšek	
Inventor Josef Pospíšil			formát A1
Alce Nemocnice následné péče Moravská Třebová			datum 05/2024
			účel DPS
			č. zakázky 25-003
			č. kopie
			archivní č. 25-003
Obsah výkresu Nový stav – půdorys a řez			Měřítko 1:50
			č. výkresu D.04